

CT-S601II Re-stick Liner-free

NEW

2年保証!



※ENERGY STAR®に適合しています。
(適合外の仕様もございますのでお問い合わせ下さい)

台紙のないラベル用紙対応で作業性を向上。

印刷してすぐに貼れる

リスティックライナーフリーモデルでラベル発行をより素早く。

無駄がない

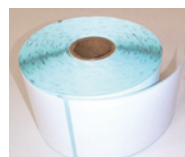
表示内容に合わせて長さを調節可能。

環境に優しい

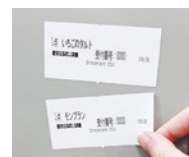
台紙が無いので余分なゴミを出さない。



CT-S601 II Re-stick Liner-free



台紙のあるラベル紙



リスティックライナーフリーラベル

印字速度 MAX175mm/秒 オートカッター ブザー ドロワー出力 ペーパードロップイン 電源内蔵



※1 工場オプション、いずれか1方式の選択になります。
※2 ご注文は別途ご相談とさせていただきます。

付属品

- ACコード
- ケーブルカバー
- 電源スイッチカバー
- クイックスタートガイド
- CD-ROM(ユーザーマニュアル、プリンタードライバー)

インターフェース

- シリアル
- パラレル
- USB
- 有線LAN
- Bluetooth+USB

オプション

- 縦置きキット →P42
KIT-TZ001(黒色のみ)
- 壁掛けキット
WALL300

キャッシュドロワー

- キャッシュドロワー →P41
CSJ36DR240W/B

一般仕様 仕様の詳細は →P53

機種名		CT-S601II Re-stick Liner-free
印字	印字方式	ラインサーマルドット方式
	最大印字速度 (mm/秒)	175mm/秒 階調印字時: 72mm/秒(3インチ機)
	印字幅 (mm)	3インチ機=80mm、72mm
ユーザーメモリー		384kバイト(ユーザー作成文字、作成ロゴを登録可能)
インターフェース		シリアル(RS-232C準拠)、パラレル(IEEE1284準拠)、USB、有線LAN、Bluetooth+USB、有線LAN+USBホスト
データバッファ		4k/45バイト
消費電力		通常印字時: 約45W、待機時: 約3W
ACアダプター(電源内蔵)		定格入力: AC100/240V、50/60Hz 定格出力: DC24V
外形寸法 (mm)		145 (W)×192 (D)×148 (H) mm
質量		2kg

機種分類	①モデル名	④インターフェース	⑤仕向地
CT-S601II S 3 RS J WH-R ① ② ③ ④ ⑤ ⑥ ⑦	CT-S601II Re-stick Liner-free	RS: シリアルRS-232C準拠 PA: パラレルIEEE 1284準拠 UB: USB ET: 有線LAN BT: Bluetooth+USB HET: 有線LAN+USBホスト	J: 日本
	②電源仕様 S: 電源(ACアダプター)内蔵タイプ		⑥ケース色 WH: ホワイト BK: ブラック
	③用紙幅 3: 3インチ		⑦ライナーフリー R: ライナーフリー仕様

製造プリンター
用途一覧
サーマルプリンター
ドットプリンター
プリンター
メカニズム
フォトプリンター
アクセサリ・オプション・消耗品
サポート
開発・導入
支援ツール
機能・仕様一覧